



## GÎTE CASA OLATUA - SOUSTONS - LANDES ATLANTIQUE SUD

### GÎTE CASA OLATUA - SOUSTONS

Location de vacances pour 8/12 personnes à Soustons -  
Landes Atlantique Sud

<https://casaolatua-soustons.fr>

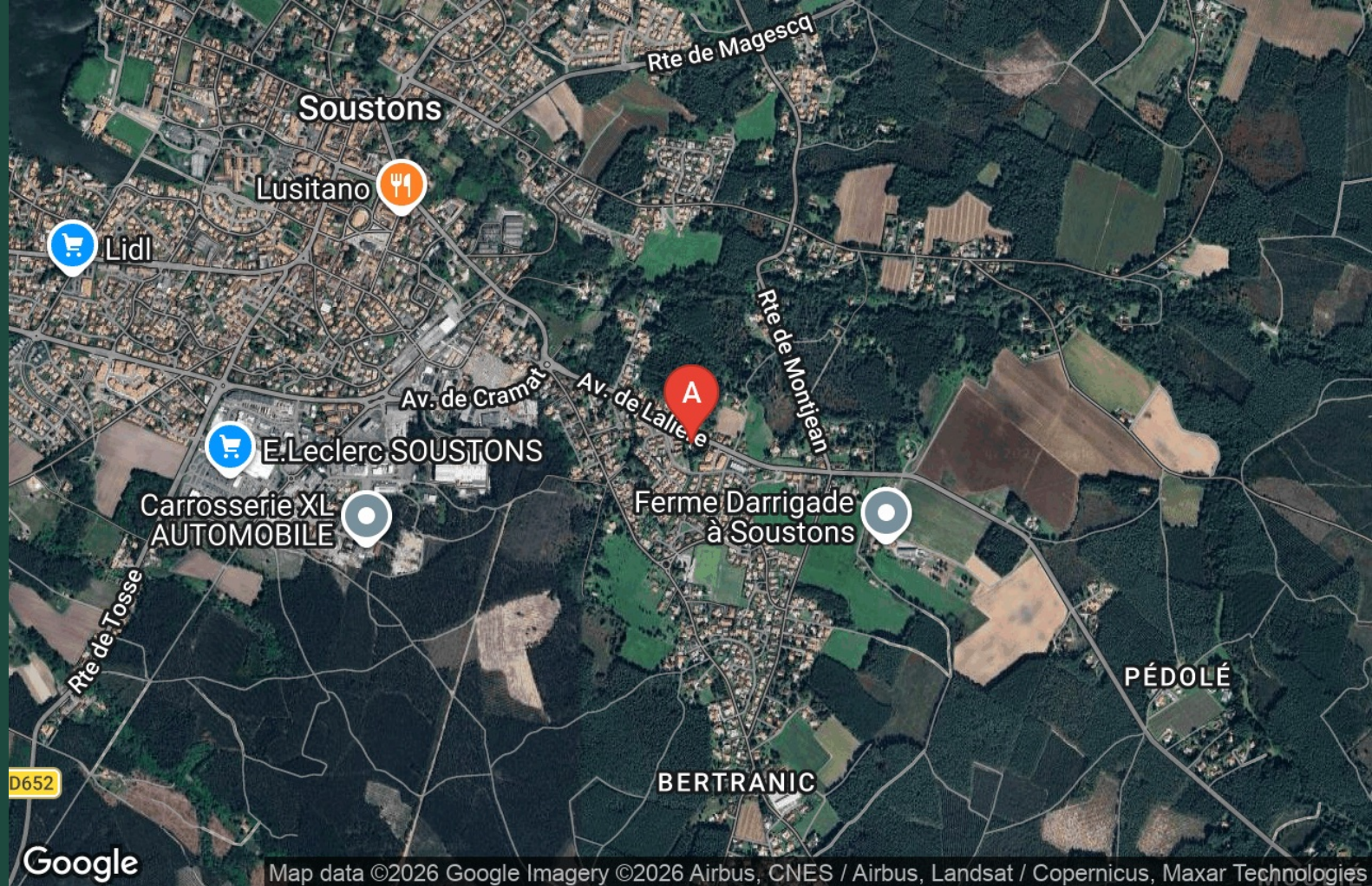


## Rachel et Benoît MESNIL

+33 6 89 49 61 99

+33 6 27 15 04 61

**A** Gîte Casa Olatua - Soustons : 6C Route de Saint-Géours de Marenne, Lalière 40140 SOUSTONS





## Gîte Casa Olatua - Soustons

☆☆☆



Maison



8

personnes  
(Maxi: 12  
pers.)



5

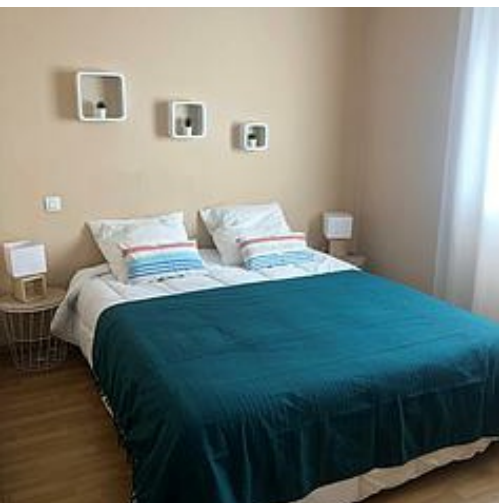
chambres



165

m<sup>2</sup>





Villa idéale en Famille, entre amis située à Soustons, commune dynamique à 10 minutes des plages océanes landaises, du lac marin, de Vieux Boucau et Seignosse, et tout proche d'Hossegor, Capbreton et Léon.!

La Casa Olatua ( 3 étoiles) est divisée en 2 parties, une de 150 m2 et un studio attenant de 50m2, pouvant accueillir jusqu'à 12 personnes maximum.

Une vaste pièce de vie avec cuisine ouverte toute équipée (électroménager, vaisselle...), 4 chambres (lits 160) et 1 chambre (1 lit 140 + 2 lits 90) permet à chacun d'avoir ses moments d'intimités, 1 salle de bain et 1 salle d'eau dans la partie principale, 1 salle de bain dans la partie studio. A l'extérieur, vous profiterez de terrasses pour vos repas autour du barbecue/plancha ainsi que d'une piscine 6\*3 hors sol aménagée et sécurisée (Ouverture juin). Dans le jardin (fermé) pour vous détendre : transats, salon de jardin, jeux d'extérieur à votre disposition. Un terrain de pétanque pour les amateurs est accessible directement par l'arrière du jardin.

Possibilité de garer plusieurs voitures à l'intérieur du terrain.

La maison est équipée d'une climatisation dans la partie principale de la maison. (Si nécessaire, des ventilateurs sont à disposition pour les chambres en cas de fortes chaleurs)

Piste cyclable accessible de la maison. à 900 m du centre, du lac de Soustons et ses activités ( tennis, padel, accrobranche, centre nautique). Son emplacement à 10mns de l'autoroute rend le Pays Basque et l'Espagne accessible facilement.



## Pièces et équipements

<i>Chambres</i>	Chambre(s): 5 Lit(s): 0	dont lit(s) 1 pers.: 2 dont lit(s) 2 pers.: 5
<i>Salle de bains / Salle d'eau</i>	Salle de bains avec douche Salle(s) d'eau (avec douche): 3	Salle de bains privée
<i>WC</i>	WC: 3 WC privés	
<i>Cuisine</i>	Cuisine américaine Combiné congélation Four à micro ondes Réfrigérateur	Plancha Four Lave vaisselle
<i>Autres pièces</i>	Salon Séjour	Cellier Terrasse
<i>Media</i>	Télévision	Wifi
<i>Autres équipements</i>	Lave linge privatif	
<i>Chauffage / AC</i>	Chauffage Climatisation	Cheminée
<i>Exterieur</i>	Barbecue Jardin privé Salon de jardin	Cour Local pour matériel de sport Terrain clos
<i>Divers</i>		

## Infos sur l'établissement



*Communs*

Entrée indépendante

Habitation indépendante



*Activités*



*Réseaux*

Accès Internet

Code Wifi fourni à l'arrivée



*Stationnement*

Parking privé

Large emplacement intérieur fermé par portail électrique. possible jusqu'à 6 voitures



*Services*

Nettoyage / ménage

Forfait ménage en option 200 € - ne s'applique pas si vous effectuez vous même le nettoyage.

La maison doit être rendue propre :

- vaisselle propre et rangée, réfrigérateur et plancha nettoyés
- Aspirateur/ Nettoyage sol dans les chambres et séjour
- Salles de douche et sanitaires à rendre propre



*Extérieurs*

Terrain de pétanque

Matériel de sport

Piscine privative

Matériel de loisirs à disposition ( raquettes, ballon, filet badminton...)

terrain pétanque accessible par l'arrière du jardin

# Tarifs (au 31/03/26)

Gîte Casa Olatua - Soustons

Tarif pour 8 à 12 personnes. (Hors taxes de séjour)

## A savoir : conditions de la location

<i>Arrivée</i>	le samedi après 16H en pleine saison (juillet aout) hors saison horaires flexibles
<i>Départ</i>	Heure de départ le samedi 9H-10H en pleine saison (juillet aout) hors saison horaires flexibles
<i>Langue(s) parlée(s)</i>	Anglais Français
<i>Annulation/Prépaiement/Dépot de garantie</i>	Contrat de location établi entre les 2 parties. Acompte de 30% à la réservation par virement bancaire . Le solde est à régler 30 jours avant l'arrivée. Conditions d'annulation et remboursement: - Si annulation 60 jours avant date arrivée, Remboursement 100% de l'acompte - Si annulation entre 30 et 59 jours avant date arrivée, Remboursement 50% de l'acompte - Les annulations à moins de 30 jours ne sont pas remboursées. Dépôt de garantie de 1000 €, à verser au moment du solde de la location par chèque non encaissé. Celui ci sera restitué ou détruit dès la fin du séjour.
<i>Moyens de paiement</i>	Chèques bancaires et postaux Virement bancaire
<i>Ménage</i>	
<i>Draps et Linge de maison</i>	Draps et/ou linge compris Draps et housses de couettes fournis gratuitement sans frais de blanchisserie. Les lits sont faits à l'arrivée. Nous ne fournissons pas de serviette de toilette
<i>Enfants et lits d'appoints</i>	Un dortoir composé de 2 lits de 90 et 1 lit 140 fera le bonheur des enfants et/ou ados. pas de lit bébé fourni
<i>Animaux domestiques</i>	Les animaux ne sont pas admis.

Tarifs en €:	Tarif 1 nuit en semaine (L, M, M, J, D)	Tarif 1 nuit en weekend (V ou S)	Tarif 2 nuits weekend (V+S)	Tarif 7 nuits semaine
du 14/03/2026 au 21/03/2026				1150€
du 21/03/2026 au 28/03/2026				1150€
du 28/03/2026 au 04/04/2026				1150€
du 04/04/2026 au 11/04/2026				1300€
du 11/04/2026 au 18/04/2026				1300€
du 18/04/2026 au 25/04/2026				1300€
du 25/04/2026 au 02/05/2026				1390€
du 02/05/2026 au 09/05/2026				1390€
du 09/05/2026 au 16/05/2026				1500€
du 16/05/2026 au 23/05/2026				1390€
du 23/05/2026 au 30/05/2026				1390€
du 30/05/2026 au 06/06/2026				1250€
du 06/06/2026 au 13/06/2026				1350€
du 13/06/2026 au 20/06/2026				1600€
du 20/06/2026 au 27/06/2026				1600€
du 27/06/2026 au 04/07/2026				1900€



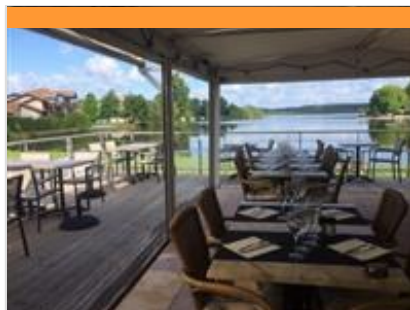
## Pizza Marcela

+33 6 72 85 41 11  
10 Place Robert Lassalle

1.4 km  
SOUSTONS



Nos pizzas sont artisanales à emporter ou déguster sur place. Nous avons une terrasse très agréable sous les platanes à la belle saison et une quinzaine de couverts à l'intérieur. En haute saison il est recommandé de commander ses pizzas par téléphone même si on veut manger sur place, pour réduire votre attente. Un distributeur automatique de NOS pizzas est à votre disposition 7j/7 et 24h/24



## Le Grill du Lac

+33 5 58 41 31 32 +33 6 76 57 07  
00  
Avenue de Huningue  
<https://www.legrilldulac.com>

2.0 km  
SOUSTONS



Le cadre est exceptionnel, face au lac de Soustons avec une salle et une terrasse panoramique. Les propriétaires, Fabrice et Emmanuelle ne sont plus à présenter, il sont les responsables de vos bons moments passés autrefois au Tuquet d'Angresse et au Pastissimo de Capbreton. Leur crédo depuis toujours : des produits locaux et une cuisine simple pour les mettre en valeur. La carte suit les saisons avec une constante : se faire plaisir. Voici donc une des très rares adresses à proposer du gibier landais (sanglier, palombes) le moment venu. Réservation par téléphone uniquement. Ouvert toute l'année.



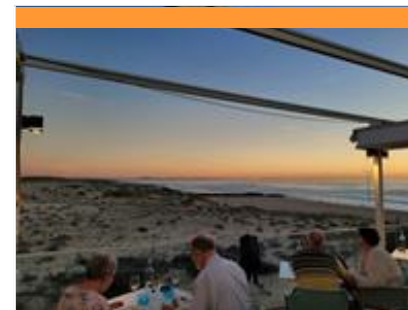
## Le Globe Soustons

+33 5 40 77 52 10  
65 Avenue de Galleben  
<https://www.facebook.com/LeGlobeSoustons>

2.3 km  
SOUSTONS



Passionné de voyage, le Globe veut vous faire voyager ! C'est avant tout une carte créative qui suit la saisonnalité des produits et qui veille à conserver des tarifs accessibles. En journée, on y prend avec plaisir un café, une bonne bière artisanale face au magnifique panorama sur le lac de Soustons et on profite même de la compagnie des écureuils et des oiseaux. Le soir, face au coucher de soleil sur notre belle terrasse de 100 m2, ou autour du billard et des fléchettes, venez savourer nos Tapas du monde & nos cocktails fait avec amour ! Au programme, beaucoup de soirées thématiques & de Live Music ! À très vite les Globers !



## Côté Sable

+33 5 58 48 17 10  
51 Avenue de la Plage  
<http://www.cote-sable.fr>

9.3 km  
VIEUX-BOUCAU



Des produits bruts cuisinés, la région Sud-Ouest mise à l'honneur, les couchers de soleil... Notre terrasse sur la dune face océan offre un des meilleurs panoramas de toute la côte landaise et vous accueille du petit-déjeuner au dîner en toute simplicité. Prolongez l'expérience dans notre espace bar dès 22h! Vous pouvez également profiter de l'ensemble de nos prestations en groupe en basse saison.



## Ferme Darrigade

+33 9 77 73 60 56  
Route de St Geours de Maremne  
<http://www.ferme-darrigade.fr>

0.7 km  
SOUSTONS



Cette ferme familiale installée depuis 5 générations invite à découvrir ses productions : maïs, asperges du sable des Landes, élevage de canards (foie gras et confits). Vous pourrez découvrir également les autres animaux de la ferme: âne, oies, chèvres, poules... On y voit l'évolution de l'exploitation retracée depuis un siècle : du travail dans les champs avec les mules, du ramassage de la résine aux machines modernes... Une petite pointe d'exotisme à découvrir : la CULTURE DE LA CACAHUETE. Ouverture du lundi au samedi, fermé le dimanche et les jours fériés. Boutique du lundi au vendredi de 10h à 12h et de 15h à 18h30, samedi 10h à 12h et l'après-midi 15h à 17h30 uniquement en avril, mai, juillet, août, novembre et décembre. Visite de la ferme en juillet et août: mardi et jeudi à 17h30, mercredi et vendredi à 10h30. Possibilité de visite le reste de l'année sur RDV.

# Mes recommandations (suite)

Que faire à Landes Atlantique Sud

Les Spots

OFFICE DE TOURISME LANDES ATLANTIQUE SUD

[WWW.LANDESATLANTIQUESUD.COM](http://WWW.LANDESATLANTIQUESUD.COM)



## Médiathèque

+33 5 58 41 53 67  
Place des Arènes

1.2 km  
SOUSTONS



La médiathèque de Soustons est un espace convivial et chaleureux de plus de 800 m<sup>2</sup> avec deux patios ombragés. Elle est gratuite et accessible à tous. A votre disposition : ordinateurs, Wi-Fi gratuit, espaces de travail, de lecture ou de détente, instruments de musique avec casque (piano et batterie). Accès aux ressources numériques de Médialandes, le site des médiathèques des Landes. La 1<sup>ère</sup> Micro-Folie des Landes est à Soustons et vous permet d'accéder à un musée numérique unique. Un espace "Facile à lire" pour redécouvrir le plaisir de lire : des jeux, des CD, des documentaires, des albums jeunesse et des romans (en français et en langues étrangères) pour faciliter l'accès à la lecture. Une grainothèque : venez déposer les graines issues de vos récoltes et prenez-en d'autres pour vos futurs semis.



## Vélos d'Albret Soustons

+33 5 58 48 20 61  
7 rue d'Aquitaine  
<https://www.velos-albret.fr/>

1.3 km  
SOUSTONS



Les Vélos d'Albret, spécialiste de la location de vélos et vélos électriques depuis 2007 vous accueillent dans ses 2 agences, à Soustons Centre (derrière Leclerc) et au sein du Camping L'Airial, dans les Landes. La ville de Soustons située près de l'océan, proche aussi des Pyrénées et du Pays Basque, bénéficie d'une situation géographique et climatique privilégiée. Avec cinq lacs, sept kilomètres de plage, un immense espace boisé de pins, de nombreuses structures d'accueil, Soustons-Ville et Soustons-Plage présentent un attrait touristique de premier ordre sur la côte sud des Landes.



## Bony Bike Shop

+33 6 78 59 33 03  
21 Rue Daste  
<https://bony-bike.fr/>

1.4 km  
SOUSTONS



Bony Bike Shop vous accueille au centre ville de Soustons et vous propose la location Fat Bikes, vélos électriques, vélos classiques et accessoires pour toute la famille. Partez de la boutique située au pied de la piste cyclable, elle vous emmènera pour un tour du lac de Soustons ou le long de la côte atlantique. Notre équipe prendra plaisir à vous expliquer l'itinéraire à suivre pour vos plus belles balades et vous offrira la carte des pistes cyclables. Retrouvez également un atelier de réparation ainsi qu'un espace de vente de vélos classiques et électriques, neufs et d'occasions. Le tout avec le sourire ! Rendez-vous sur le site internet [bony-bike.fr](http://bony-bike.fr) ! Économisez 10% sur votre location avec le code promo "PETITESVACANCES" (\*valable hors-saison à partir de 2 jours de location) Service de livraison à domicile, toute l'année ! Rendez-vous sur : [www.velo-livre.com](http://www.velo-livre.com)



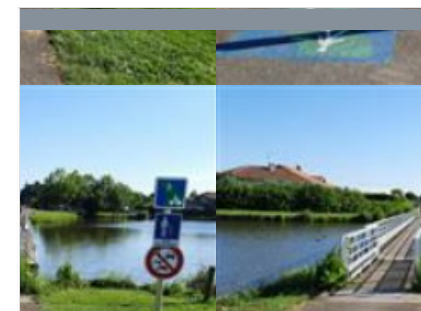
## Evad'Sport Stand up paddle

+33 5 58 41 43 00 / +33 6 45 62 81 00  
Avenue de Labouyrie  
<https://www.centrenautique-soustons.com>

1.7 km  
SOUSTONS



Evad'Sport vous propose du stand-up-paddle sur le lac de Soustons (à partir de 10ans). Cours collectifs et particuliers tous niveaux. Séances d'initiation d'une durée de 1h30. Location à l'heure. Descente du courant de Soustons jusqu'au Lac Marin de Port d'Albret Soustons Plage, environ 7 km de balade. Départs 9h ou 14h sur réservation pour une durée de 2h à 2h30 (à partir de 14ans) La location de paddle est également possible au Lac-marin de Soustons-Plage. (à partir de 10ans) Nous pouvons accueillir des groupes en hébergement et restauration au Centre Sportif de l'Isle Verte.



## Boucle à vélo Soustons - Azur - Messanges - Vieux-Boucau

+33 5 58 41 52 62  
Allée de la Voile

2.2 km  
SOUSTONS





## Boucle vélo Des lacs et des forêts

+33 5 58 41 52 62# +33 5 58 48 93

10# +33 5 58 48 13 47

Avenue de Labouyrie

2.7 km

📍 SOUSTONS



## La pointe des vergnes

2.7 km

📍 SOUSTONS



## Le Lac de Soustons

Avenue de Galleben

2.8 km

📍 SOUSTONS



## La forêt

3.6 km

📍 SOUSTONS



## Ponton d'Azur

4.6 km

📍 AZUR



Un parc dédié à la promenade, planté d'aulnes (encore nommés vergnes), de cyprès chauves et de diverses essences d'arbres. L'endroit idéal pour admirer le grand lac de Soustons, se détendre en famille et apprécier le coucher de soleil.

Ce vaste plan d'eau se niche au cœur de la ville de Soustons. Au top des lieux paisibles, idéal pour qui souhaite flâner au bord de l'eau, se promener à vélo, faire une partie de pêche ou encore s'adonner à la voile, au Stand-up ou au canoë-kayak. Rien de motorisé pour garantir la quiétude des badauds, écureuils, et autres brochets.

Bienvenue dans nos Landes, forêt plantée de la main de l'homme, cultivée pour sa production de bois et protégée par tous pour en profiter au mieux. Bienvenue au sud de la plus grande forêt d'Europe. Notre territoire Landes Atlantique Sud comporte à lui seul 1 325 ha de forêt essentiellement de pins maritimes. Propriété privée à plus de 90 %, elle est également gérée par l'Office National des Forêts et quelques communes. Aujourd'hui, la forêt de pins maritimes est majoritairement cultivée pour sa production de bois et alimente une filière de transformation importante. Toutefois, pour la vivre au quotidien, nous en gardons une approche sentimentale, amoureuse voire viscérale. Elle est pour nous, un tableau visuel, sonore et odorant que l'on retient et que l'on partage. Profitez-en bien, admirez-la sous toutes ses coutures, humez son air et, avec nous, prenez-en soin.

Le ponton flottant d'Azur vous offre une superbe vue sur le lac de Soustons. Idéal pour un moment d'évasion. Excellent spot photo !

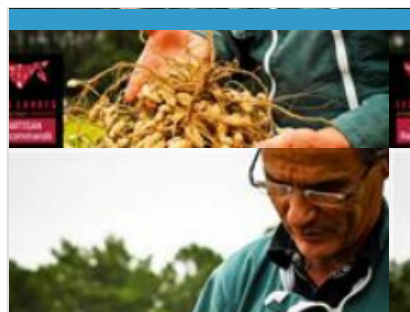
# Mes recommandations (suite)

Que faire à Landes Atlantique Sud

Les Spots

OFFICE DE TOURISME LANDES ATLANTIQUE SUD

[WWW.LANDESATLANTIQUESUD.COM](http://WWW.LANDESATLANTIQUESUD.COM)



## La Ferme Darrigade

+33 9 77 73 60 56

36 Chemin de Rouchéou

<https://www.ferme-darrigade.fr/>

0.7 km  
SOUSTONS



1

La Ferme Darrigade (3 associés) est à 2 km du bourg, direction St Geours de Maremne (D17). Cette ferme familiale installée depuis 5 générations invite à découvrir ses productions : maïs, asperges du sable des Landes, élevage de canards (foie gras et confits). Vous pourrez également découvrir les autres animaux de la ferme : dindons, oies, chèvres, poules... On y voit l'évolution de l'exploitation retracée sur une fresque murale depuis un siècle : du travail dans les champs avec les mules, de la récolte de la résine aux machines modernes... Une petite pointe d'exotisme à découvrir : la CULTURE DE LA CACAHUETE Peanuts agriculture / El cultivo del cacahuete / Erdnuss Pro Visite de Ferme, uniquement en été sur inscription auprès de l'OT de Soustons, les mardis et vendredis à 10h30.



## SAS Dupérier et Fils

+33 5 58 41 15 12

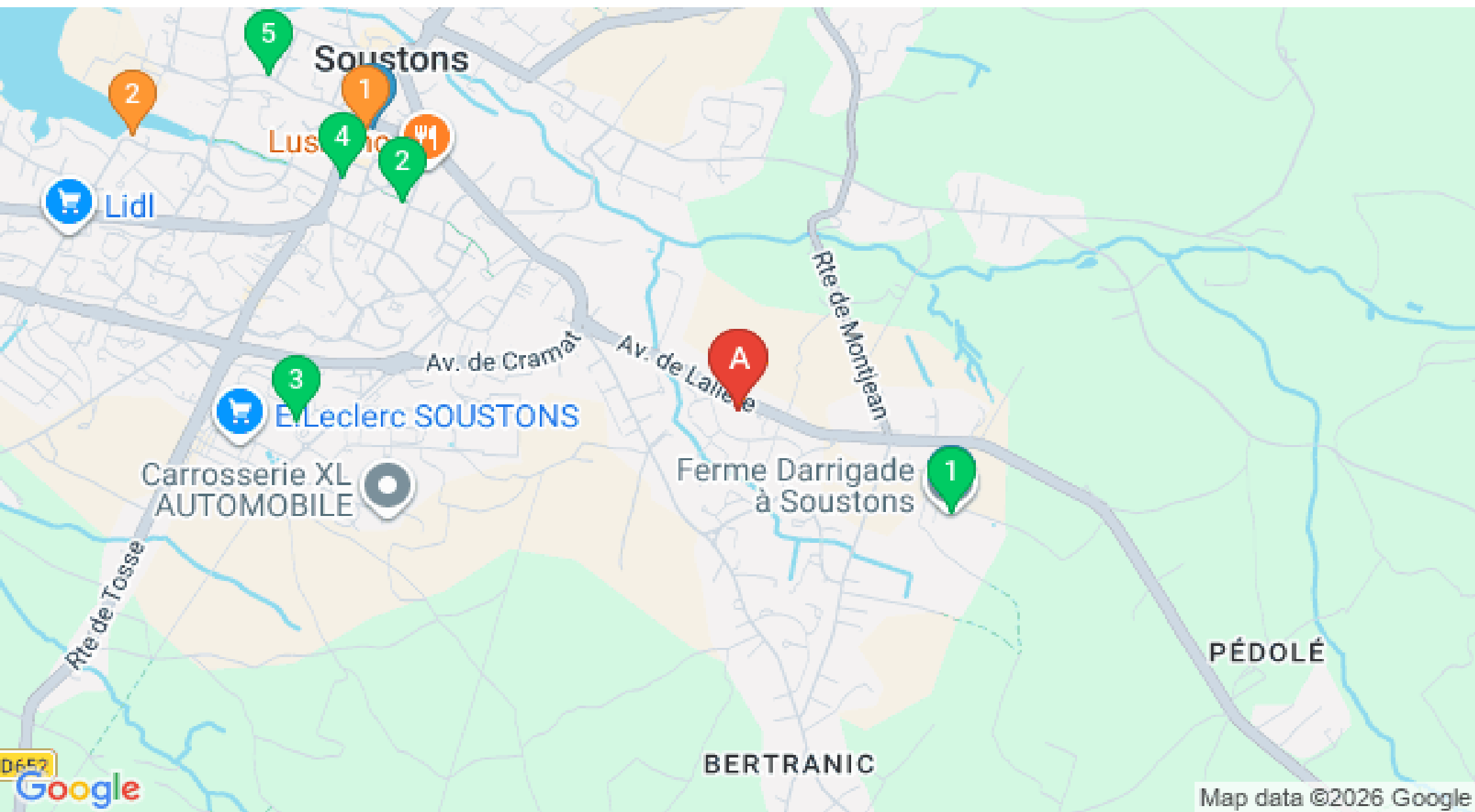
Place Robert Lassalle

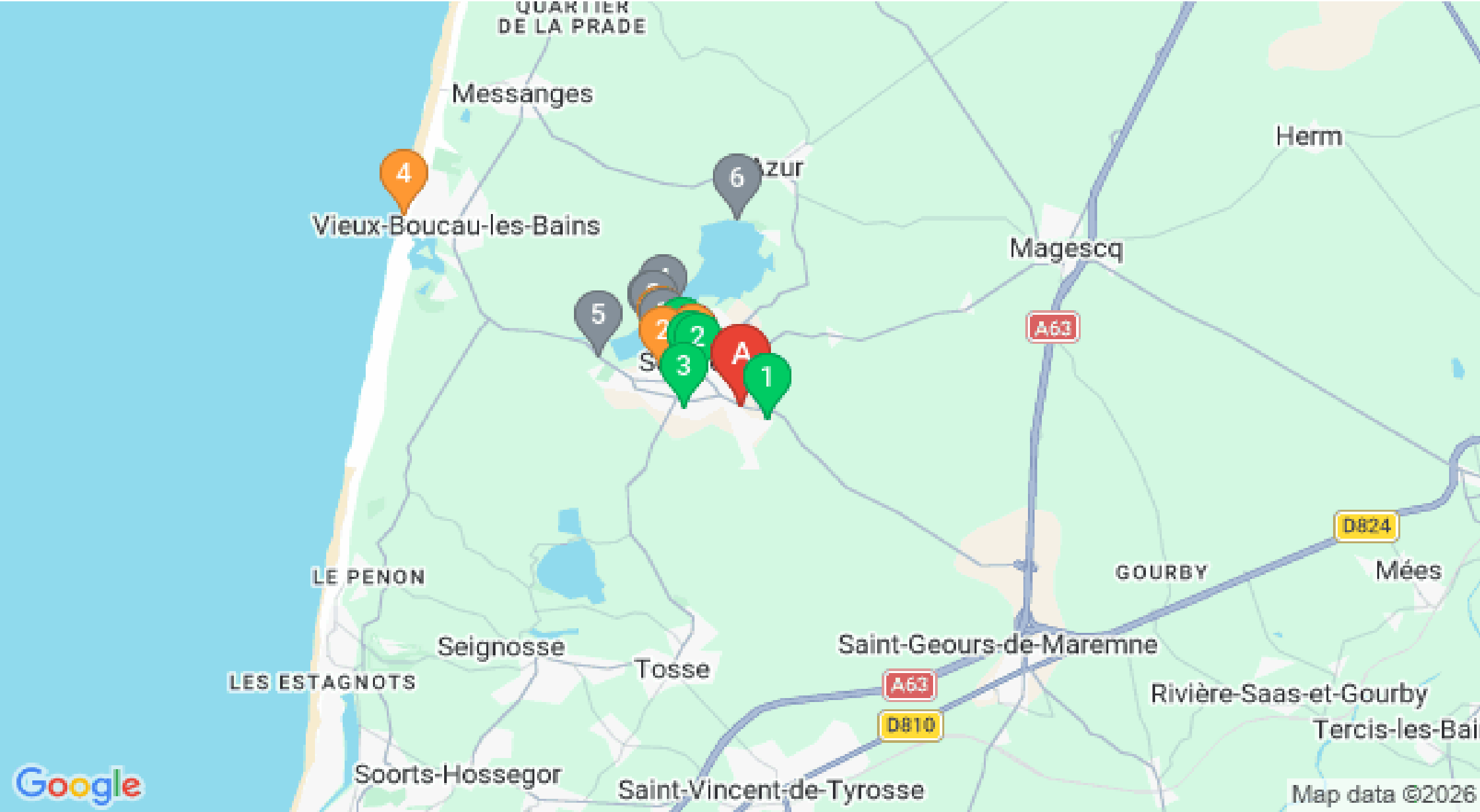
1.4 km  
SOUSTONS



2

A la qualité et à la finesse naturelle des produits landais, s'ajoute un savoir-faire culinaire unique que la famille Dupérier se transmet jalousement de génération en génération.





Map data ©2026